

CARUM CARVI (KÜMMEL): Nuevo cultivo para Azapa.

JAVIER ACUÑA G.

Ingeniero Agrónomo Depto. Agricultura
U. del Norte-Arica

JAVIER ACUÑA G.

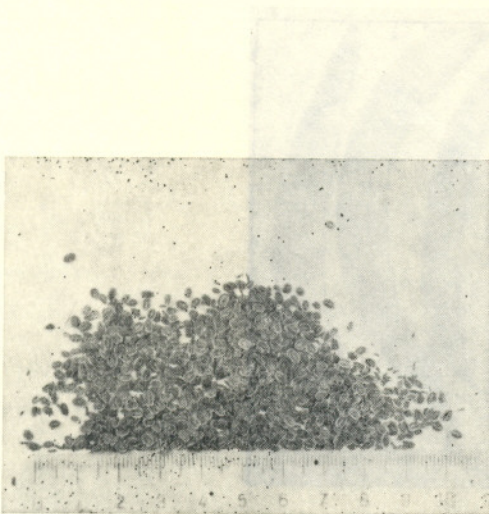
Agrónomo. Depto. Agricultura.
U. del Norte-Arica.

En el mes de octubre de 1972 se iniciaron las pruebas en Azapa con esta planta, muy conocida en Europa, donde se utilizan sus semillas como condimento y en la fabricación de licores.

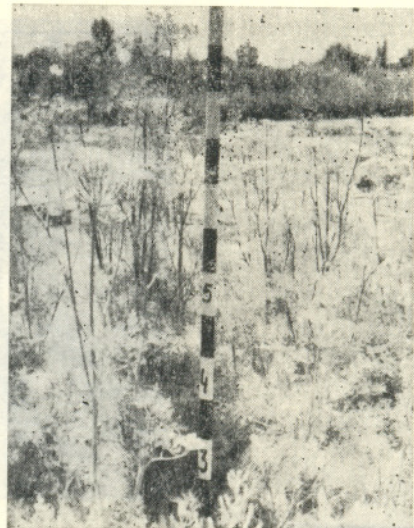
Una pequeña muestra nos fue proporcionada por la Olivarera de Azapa, organismo que tiene entre sus planes utilizar la semilla de Kümmel para dar bouquet y aroma a ciertos preparados de aceitunas y pickles.

Las siembras realizadas nos indican que es una planta típica Umbelífera, de una altura de 50-60 cm, con tallos florales largos, semidesnudos, que alcanzan entre 120 a 140 cm de altura, terminando en una umbela, de color amarillo, que presenta semillas dehiscentes.

Las principales características agronómicas son: seis meses de período vegetativo aproximadamente, con una madurez desuniforme y un rendimiento aproximado de 50 gr de semilla por planta. Es rústica, de buena adaptabilidad y cuyo único problema sanitario hasta el momento han sido los áfidos, que atacan preferentemente los tallos florales y las umbelas, causando daños en la cuaja y calidad de la semilla. La semilla es liviana, monogérmica, aromática, vigorosa y de buen poder germinativo.



Semilla de Kümmel



Siembra de semilla Kümmel